

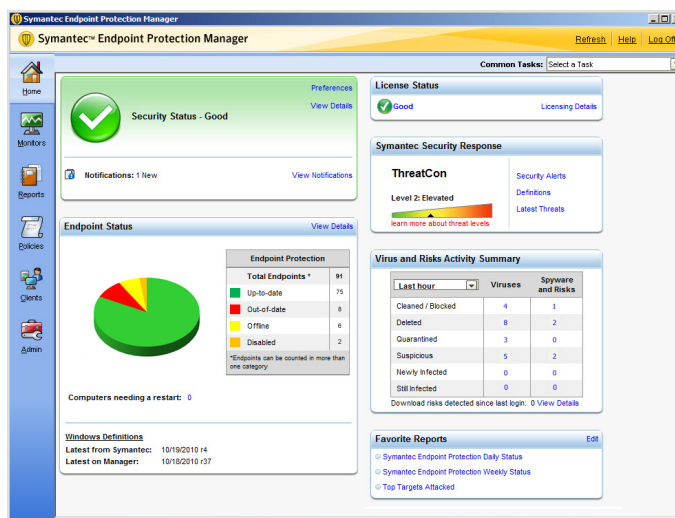
# Symantec™ Endpoint Protection 12.1

Ongeëvenaarde beveiliging. Krachtige prestaties. Gebouwd voor virtuele omgevingen.

## Datasheet: Endpoint Security

### Overzicht

Symantec™ Endpoint Protection met Symantec Insight™ levert een snelle en krachtige beveiliging voor eindpunten. Het biedt een geavanceerde bescherming tegen alle soorten aanvallen voor zowel fysieke als virtuele systemen. Symantec Endpoint Protection levert een toonaangevende bescherming zonder vertragingen door de beveiligingstools die u nodig hebt naadloos te integreren in een enkele, snelle agent met een enkele beheerconsole.



Endpoint Protection maakt het beheer van beveiliging van zowel fysieke als virtuele systemen eenvoudig.

### Belangrijkste voordelen

#### Ongeëvenaarde beveiliging.

Detecteert nieuwe bedreigingen eerder en nauwkeuriger dan oplossingen die alleen op definities of gedragspatronen zijn gebaseerd.

- Insight identificeert nieuwe en zero day-aanvallen door gebruik te maken van de collectieve kennis van meer dan 175 miljoen systemen in ruim 200 landen.
- De realtime SONAR-technologie onderzoekt programma's terwijl deze draaien en identificeert en stopt schadelijk gedrag, zelfs van nieuwe en nog onbekende bedreigingen.
- Door gebruik te maken van het Global Intelligence Network van Symantec informeert Endpoint Protection over nieuwe bedreigingen en neemt het automatisch de juiste maatregelen.
- Heeft bewezen meer bedreigingen te detecteren en te verwijderen dan alle andere soortgelijke oplossingen. Endpoint Protection detecteert meer bedreigingen dan producten van McAfee®, Trend Micro™ en Microsoft®.<sup>1</sup>

1. AV-Test.org, "Real World Testing", februari 2011

### **Krachtige prestaties**

Werkt zo snel dat uw gebruikers niet eens merken dat het er is.

- De Insight-technologie in Endpoint Protection elimineert tot 70 procent van de scanoverhead, vergeleken met traditionele oplossingen.
- Scheidt veilige bestanden af van bestanden die risico lopen, zodat scans slimmer en sneller worden en minder vaak nodig zijn.
- De nieuwe, informatiegestuurde scanengine werkt wanneer uw computer niets doet.
- Verslaat alle producten van zijn klasse in scansnelheid, geheugengebruik en algehele prestaties.<sup>2</sup>

### **Gebouwd voor virtuele omgevingen**

Verbeterde kenmerken ter bescherming van uw virtuele infrastructuur.

- Verkleint de scans van elke virtuele machine en reduceert zo tot 70 procent van de scanoverhead en de disk I/O met maar liefst 90 procent.
- Voorkomt gelijktijdige scans en updates in virtuele omgevingen.
- Identificeert en beheert virtuele clients automatisch waardoor het opzetten van beleid voor specifieke virtuele machines eenvoudig is.
- Scant offline images.
- Detecteert meer bedreigingen dan virtuele beveiliging oplossingen van McAfee of Trend Micro.<sup>3</sup>

---

### **Belangrijkste kenmerken**

**Proactieve bedreigingsdetectie**– Insight en SONAR detecteren nieuwe en snel muterende malware, zelfs nieuwe en voorheen onbekende bedreigingen, om schadelijk gedrag tegen te gaan.

**Bescherming tegen virussen en spyware**– Beschermt tegen virussen, wormen, Trojaanse paarden, spyware, bots, 'zero-day'-aanvallen en rootkits.

**Bescherming tegen netwerkbedreigingen**—Een firewall engine gebaseerd op regels, browserbescherming en Generic Exploit Blocking (GEB) schermen systemen af van 'drive-by-downloads' en netwerkaanvallen.

**Enkele agent voor meerdere technologieën**– Consolideert antivirus, antispysware, desktopfirewall, inbraakpreventie, apparaat- en applicatiecontrole en netwerktoegangscontrole in een enkele agent.

**Intelligent beheer** – Centraal beheer en gecentraliseerde procesautomatisering resulteren in een beter overzicht van bedreigingen en een snellere reactie hierop.

2. PassMark Software, "Small Business Endpoint Protection Performance Benchmarks", februari 2011

3. Dennis Labs. "Real World Testing in Virtual Environments", april 2011

## Symantec Insight

Door Insight komen malwareschrijvers in een patstelling terecht: te weinig muteren en gepakt worden door bescherming op definitiebasis, te veel muteren en gepakt worden door Insight.

Insight detecteert nieuwe en onbekende bedreigingen die bij andere methoden niet worden opgemerkt.

- Brengt miljarden koppelingen tussen gebruikers, bestanden en websites met elkaar in verband om snel-muterende bedreigingen te detecteren die mogelijk slechts op een paar systemen voorkomen
- Reduceert de scanoverhead met maar liefst 70 procent door alleen bestanden te scannen die risico lopen.
- Muterende of encryptiemalware kan dit niet ontwijken of zich er omheen coderen.

---

## Wat is nieuw

**Insight:** Scheidt bestanden die risico lopen af van bestanden die veilig zijn, voor een snellere en nauwkeurigere detectie van malware.

**Realtime SONAR 3:** Onderzoekt programma's terwijl zij draaien en identificeert en stopt schadelijk gedrag, zelfs van nieuwe en nog onbekende bedreigingen.

**Browserbescherming:** Scant op drive-by-downloads en aanvallen gericht op zwakke punten in browsers.

**Gebouwd voor virtuele omgevingen:** Beschermt uw virtuele infrastructuur.

- *Virtual Image Exception:* Zet bestanden in een standaardimage van een virtuele machine op een witte lijst om het scannen te optimaliseren.
- *Recource leveling:* Stelt scan- en updateschema's willekeurig in om pieken in gebruik van systeembronnen te voorkomen.
- *Gedeelde Insight-cache:* Deelt scanresultaten centraal over virtuele clients om bandbreedte en latentie te reduceren
- *Labeling van virtuele clients:* Symantec Endpoint Protection Manager kan virtuele clients automatisch identificeren en beheren.
- *Scans van offline images:* Vindt zelfs bedreigingen in offline images van virtuele machines.

**Endpoint Protection voor Apple OS X® en Linux®:** Omvat Endpoint Security voor systemen op basis van OS X en Linux.

**Snellere centrale console:** Geoptimaliseerde database om respons te verbeteren.

**Smart scheduler:** Treedt niet op de voorgrond en voert niet-kritieke beveiligingstaken uit wanneer er niet aan uw computer wordt gewerkt.

**Verbeterde client implementatie:** Verbeterde wizards en meer implementatieopties zorgen dat nieuwe installaties en upgrades sneller en eenvoudiger verlopen dan ooit tevoren.

**Integratie van Symantec Endpoint Protection Manager met Symantec™ Protection Center 2.0:** Protection Center is een centrale beheerconsole waarmee organisaties nieuwe bedreigingen kunnen identificeren, de prioriteit van taken kunnen bepalen

en sneller een bescherming kunnen opzetten, op basis van relevante informatie waarop actie kan worden ondernomen. Protection Center is een product dat gratis voor bestaande klanten van Endpoint Protection 12 verkrijgbaar is.

**Geavanceerde rapportage en analyse:** Omvat IT-analyse die de traditionele rapportage van Endpoint Protection aanvult en uitbreidt met multidimensionale analyse en robuuste grafische rapportage in de vorm van een gebruiksvriendelijk dashboard.

### Hoe u het juiste product voor Endpoint Security kiest

Funcie	Symantec™ Endpoint Protection Small Business Edition 12.1	Symantec Endpoint Protection.cloud	Symantec Endpoint Protection 12.1	Norton™ Internet Security 2011
Licenties	5-99	5-250	100+ gebruikers	1-5 gebruikers
Antivirus/Antispyware	•	•	•	•
Desktopfirewall	•	•	•	•
Inbraakdetectie/-preventie	•	•	•	•
Insight/SONAR	•	•	•	•
Bescherming voor Mac OS X	•	•	•	•
Bescherming voor Linux			•	
Device en Application Control			•	
Network Access Control - Klaar voor uitvoeren van regels			•	
Symantec Hosted Infrastructure		•		
Centraal beheerd	•	•	•	
Gebouwd voor virtuele omgevingen			•	

**Systeemvereisten (bezoek [www.symantec.com](http://www.symantec.com) voor de volledige systeemvereisten)**

**Symantec Endpoint Protection voor Windows® -client**

Minimumvereisten

Windows® 2000, Windows® XP, Windows® Vista, Windows® 7, Windows Server® 2003, Windows Server® 2008, Windows® Small Business Server 2003, Windows® Small Business Server 2008, Windows® Essential Business Server 2008 of Windows® Small Business Server 2011

- 32-bits processor: minimaal 1-GHz Intel Pentium III of soortgelijke processor (Intel Pentium 4 of soortgelijke processor aanbevolen)
- 64-bits processor: minimaal 2-GHz Pentium 4 of soortgelijke processor (Itanium-processors worden niet ondersteund)
- 512 MB RAM, of meer indien nodig voor besturingssysteem (1 GB RAM aanbevolen)
- 700 MB schijfruimte

**Symantec Endpoint Protection voor Mac® -client**

Minimumvereisten

- Mac® op basis van PowerPC-technologie met Mac OS X 10.4-10.5x
- Mac® met Intel® en Mac OS X 10.4-10.6
- 256 MB RAM (512 MB aanbevolen) voor 10.4; 512 MB voor 10.5; 1 GB voor 10.6
- 500 MB beschikbare schijfruimte voor installatie

**Symantec AntiVirus™ voor Linux® Client**

Red Hat® Enterprise Linux, SUSE® Linux Enterprise (server/desktop), Novell® Open Enterprise Server, VMWare® ES, Ubuntu®, Debian®, Fedora®

**Symantec Endpoint Protection Manager**

Minimumvereisten

Windows XP, Windows Vista, Windows 7, Windows Server 2003, Windows Server 2008, Windows Small Business Server 2003, Windows Small Business Server 2008, Windows Essential Business Server 2008 of Windows Small Business Server 2011

- Microsoft® SQL Server™ 2000 SP4 of SQL Server 2005 SP2 of SQL Server 2008 (optioneel)
- 32-bits processor: minimaal 1-GHz Intel Pentium III of soortgelijke processor (Intel Pentium 4 of soortgelijke processor aanbevolen)
- 64-bits processor: minimaal 2-GHz Pentium 4 of soortgelijke processor

- 1 GB RAM voor 32-bits besturingssystemen, 2 GB RAM voor 64-bits besturingssystemen, of hoger indien nodig voor besturingssysteem (4 GB aanbevolen)
- 4 GB schijfruimte voor de server; plus 4 GB voor de database

## Meer informatie

*Bezoek voor meer informatie onze website <http://www.symantec.com/business/endpoint-protection>*

*Bel voor een productspecialist in de VS: 1 (800) 745 6054.*

*Bezoek onze website voor informatie over vestigingslocaties en telefoonnummers.*

### Over Symantec

Symantec is wereldwijd leider in oplossingen voor beveiliging, opslag en systeembeheer om consumenten en bedrijven te helpen bij de beveiliging en het beheer van hun informatiegestuurde omgeving. Onze software en services bieden een completere en efficiëntere bescherming tegen meer risico's op meer punten, waardoor men overal met vertrouwen informatie kan gebruiken en opslaan. Het hoofdkantoor van Symantec is gevestigd in Mountain View, Californië en het bedrijf heeft vestigingen in 40 landen. Meer informatie kunt u vinden op [www.symantec.nl](http://www.symantec.nl) of [www.symantec.be](http://www.symantec.be).

### Symantec Limited

Ballycoolin Business Park

Blanchardstown Dublin 15 Ierland

Tel.: +353 1 803 5400 Fax: +353 1 820 4055

[www.symantec.nl](http://www.symantec.nl)

Elke vooruitblik op plannen voor producten is niet definitief en alle toekomstige verschijningsdata zijn voorlopig en kunnen worden gewijzigd. Een eventuele toekomstige versie van het product of geplande wijzigingen aan productcapaciteit, -functionaliteit of -kenmerken zijn onderhevig aan evaluaties door Symantec. Mogelijk worden deze niet geïmplementeerd en deze dienen dan ook niet te worden beschouwd als een definitieve belofte van Symantec en niet bij aankoopbesluiten te worden meegewogen.

Copyright © 2011 Symantec Corporation. Alle rechten voorbehouden. Symantec en het Symantec-logo zijn handelsmerken of gedeponeerde handelsmerken van Symantec Corporation of haar dochterondernemingen in de Verenigde Staten en andere landen. Andere namen kunnen handelsmerken zijn van de respectieve eigenaren.

Symantec helpt organisaties hun informatiegestuurde omgeving te beveiligen en beheren met oplossingen voor [beveiligingsbeheer](#), [eindpuntbeveiliging](#), [berichtenbeveiliging](#) en [applicatiebeveiliging](#).

21194634 07/11